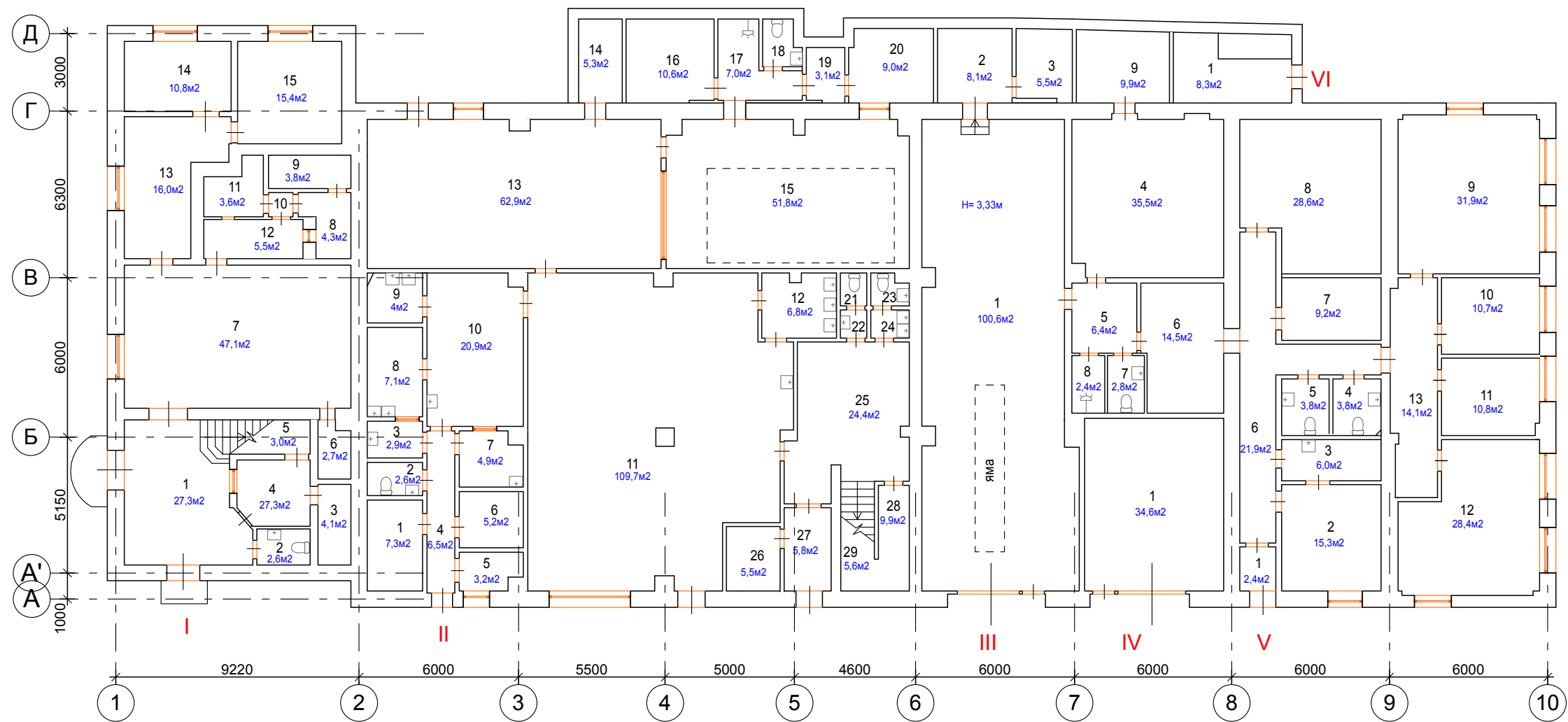


Существующий план помещений до перепланировки.1этаж.



Примечание:
- Оси показаны условно.

						128-10/19. ОТО1.		
						Техническое обследование административно-производственного здания по адресу: г. Москва, ул. Автомобильный проезд, д.6,стр.5		
Изм.	Кол.уч.	Лист	№ док.	Подп.	Дата	Техническое обследование	Стадия	Лист
Разраб.		Денисова			09.20			1.1
Проверил		Крютченко			09.20	Существующий план помещений до перепланировки .1этаж.		4
						ООО "ИРИДА"		

СОГЛАСОВАНО:

Взамен инв. N

Подпись и дата

Инв. N подл.

Экспликация помещений. 1 этаж.		
Номер комнаты	Наименование	Площадь м2
Помещение I.		
1	Холл	27,3
2	Санузел	2,6
3	Пультовая	4,1
4	Комната охраны	4,9
5	Прочее	3,0
6	Кладовая	2,7
7	Офис	47,0
8	Касса	4,3
9	Помещение подсобное	3,8
10	Коридор	0,8
11	Касса	3,6
12	Коридор	5,5
13	Приёмная	16,0
14	Офис	10,8
15	Офис	15,4
Помещение II.		
1	Бойлерная	7,3
2	Санузел	2,7
3	Моечная	2,9
4	Коридор	6,5
5	Гардеробная	3,2
6	Кабинет	5,2
7	Цех	4,9
8	Цех	7,1
9	Склад инвентаря	3,8
10	Цех	20,9
11	Зал обеденный	109,7
12	Моечная	6,8
13	Массажная	62,9
14	Кабинет	5,3
15	Бассейн	51,8

Экспликация помещений. 1 этаж.		
Номер комнаты	Наименование	Площадь м2
Помещение II.		
16	Сауна	10,6
17	Душевая	7,0
18	Санузел	2,1
19	Коридор	3,1
20	Сауна	9,0
21	Уборная	1,1
22	Умывальная	1,2
23	Уборная	1,4
24	Умывальная	1,6
25	Вестибюль	24,4
26	Электрощитовая	5,0
27	Тамбур	5,8
28	Прочее	9,9
29	Лестница	5,6
Помещение III.		
1	Помещение стоянки	100,6
2	Склад	8,1
3	Склад	5,5
4	Мастерская	35,5
5	Коридор	6,4
6	Коридор	14,5
7	Санузел	2,8
8	Душевая	2,4
9	Помещение производства	9,9
Помещение IV.		
1	Помещение стоянки	34,6
Помещение V.		
1	Тамбур	2,4
2	Офис	15,3
3	Помещение подсобное	6,0
4	Санузел	3,8

изм.	к уч.	лист	№ док	подпись	дата

Формат А4

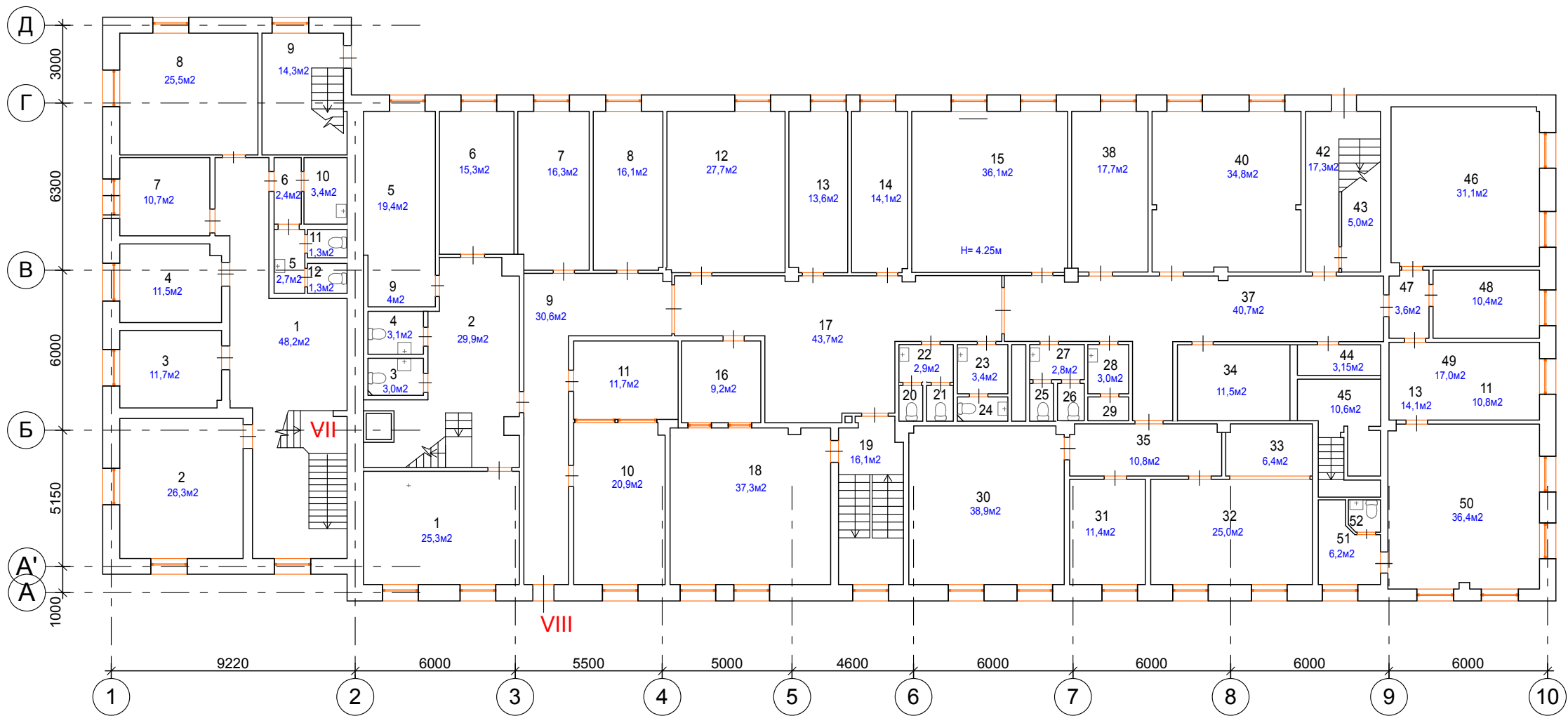
128-10/19. ОТО1.

Лист

1.3

Экспликация помещений. 1 этаж.		
Номер комнаты	Наименование	Площадь м2
Помещение V.		
5	Санузел	3,8
6	Коридор	21,9
7	Помещение подсобное	9,2
8	Офис	28,6
9	Офис	31,9
10	Офис	10,7
11	Офис	10,8
12	Офис	28,4
13	Офис	14,1
Помещение VI.		
1	Помещение производственное	8,3

Существующий план помещений до перепланировки.2этаж.



Примечание:
- Оси показаны условно.

						128-10/19. ОТО1.			
						Техническое обследование административно-производственного здания по адресу: г. Москва, ул. Автомобильный проезд, д.6,стр.5			
Изм.	Кол.уч.	Лист	№ док.	Подп.	Дата	Техническое обследование	Стадия	Лист	Листов
Разраб.		Денисова			09.20			2.1	3
Проверил		Крютченко			09.20	Существующий план помещений до перепланировки. 2 этаж.	ООО "ИРИДА"		

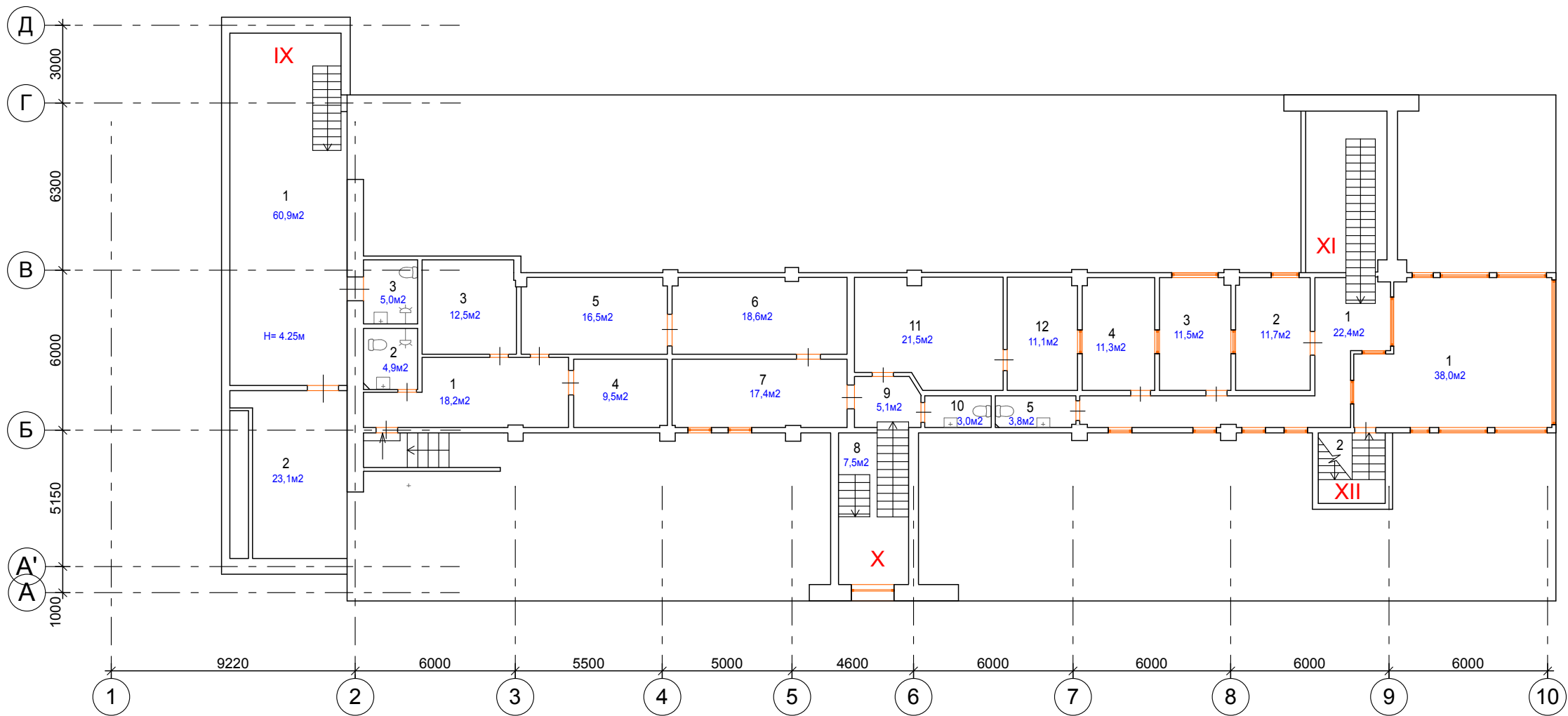
Экспликация помещений. 2 этаж.		
Номер комнаты	Наименование	Площадь м2
Помещение VII.		
1	Коридор	48,2
2	Офис	26,3
3	Офис	11,7
4	Офис	11,5
5	Умывальная	2,7
6	Кабинет	2,4
7	Кабинет	10,7
8	Офис	25,5
9	Холл	14,3
10	Умывальная	3,4
11	Уборная	1,3
12	Уборная	1,3
Помещение VIII.		
1	Офис	25,3
2	Коридор	29,9
3	Санузел	3,0
4	Санузел	3,1
5	Офис	19,4
6	Офис	15,3
7	Офис	16,3
8	Офис	16,1
9	Коридор	30,6
10	Офис	20,9
11	Помещение подсобное	11,7
12	Офис	27,7
13	Офис	13,6
14	Офис	13,1
15	Офис	36,1
16	Офис	9,2
17	Коридор	43,7
18	Офис	37,3

						128-10/19. ОТО1.	Лист
							2.2
изм.	к уч.	лист	№ док	подпись	дата		

Формат А4

Экспликация помещений. 2 этаж.		
Номер комнаты	Наименование	Площадь м2
Помещение VIII.		
19	Лестница	16,1
20	Уборная	1,3
21	Уборная	1,3
22	Умывальная	2,9
23	Умывальная	3,4
24	Санузел	2,0
25	Уборная	1,3
26	Уборная	1,3
27	Умывальная	2,8
28	Умывальная	3,0
29	Санузел	1,8
30	Офис	36,3
31	Офис	11,4
32	Офис	25,0
33	Офис	6,4
34	Серверная	11,5
35	Коридор	10,8
37	Коридор	40,7
38	Офис	17,7
40	Офис	34,8
42	Лестница	17,3
43	Прочее	5,0
44	Помещение подсобное	3,6
45	Лестница	10,6
46	Офис	34,1
47	Коридор	3,8
48	Офис	10,4
49	Приёмная	17,0
50	Кабинет	36,4
51	Помещение подсобное	6,2
52	Санузел	1,7

Существующий план помещений до перепланировки .Мансарда.

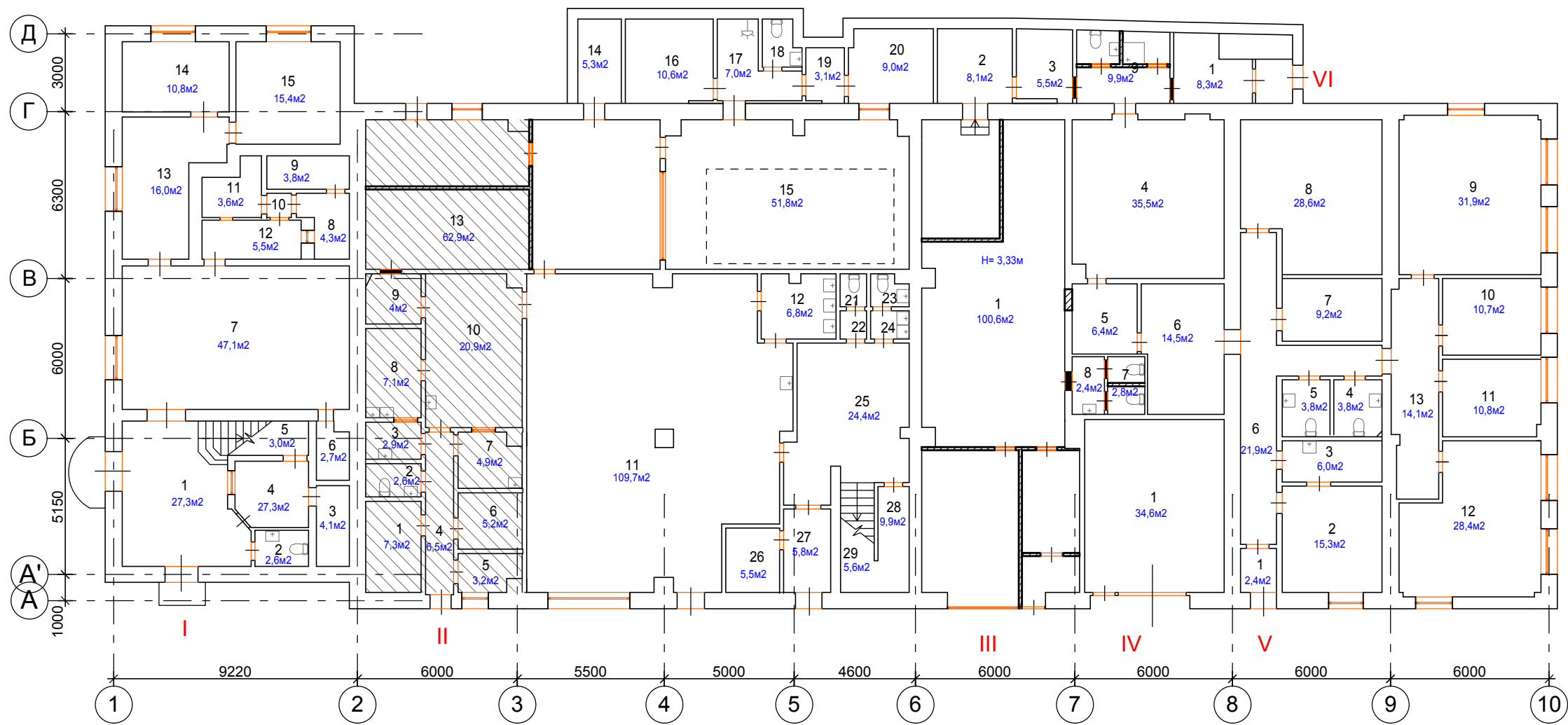


Примечание:
- Оси показаны условно.

						128-10/19. ОТО1.			
						Техническое обследование административно-производственного здания по адресу: г. Москва, ул. Автомобильный проезд, д.6,стр.5			
Изм.	Кол.уч.	Лист	№ док.	Подп.	Дата	Техническое обследование	Стадия	Лист	Листов
Разраб.		Денисова			09.20			3.1	2
Проверил		Крютченко			09.20	Существующий план помещений до перепланировки. Мансарда.	ООО "ИРИДА"		

Экспликация помещений. Мансарда.		
Номер комнаты	Наименование	Площадь м2
Помещение IX.		
1	Комната отдыха	60,9
2	Комната отдыха	23,1
3	Санузел	5,0
Помещение X.		
1	Холл	18,2
2	Санузел	4,9
3	Офис	12,5
4	Офис	9,5
5	Офис	16,5
6	Офис	18,6
7	Офис	17,4
8		
9	Коридор	5,1
10	Санузел	3,0
11	Офис	21,5
12	Офис	11,1
Помещение XI.		
1	Коридор	22,4
2	Офис	11,7
3	Офис	11,5
4	Офис	11,3
5	Санузел	3,8
	Помещение XII.	
1	Пункт переговорный	38,0
2	Лестница	3,4

План перепланировки помещений. 1 этаж.



— -Возводимые перегородки,стены, закладываемые проёмы

■ -Пробиваемые проёмы

▨ -Заштрихованную область -см. Книга 2

Примечание:
- Оси показаны условно.

						128-10/19. ОТО1.			
						Техническое обследование административно-производственного здания по адресу: г. Москва, ул. Автомобильный проезд, д.6,стр.5			
Изм.	Кол.уч.	Лист	№ док.	Подп.	Дата	Техническое обследование	Стадия	Лист	Листов
Разраб.		Денисова			09.20			4.1	4
Проверил		Крютченко			09.20	План перепланировки помещений. 1этаж.	ООО "ИРИДА"		


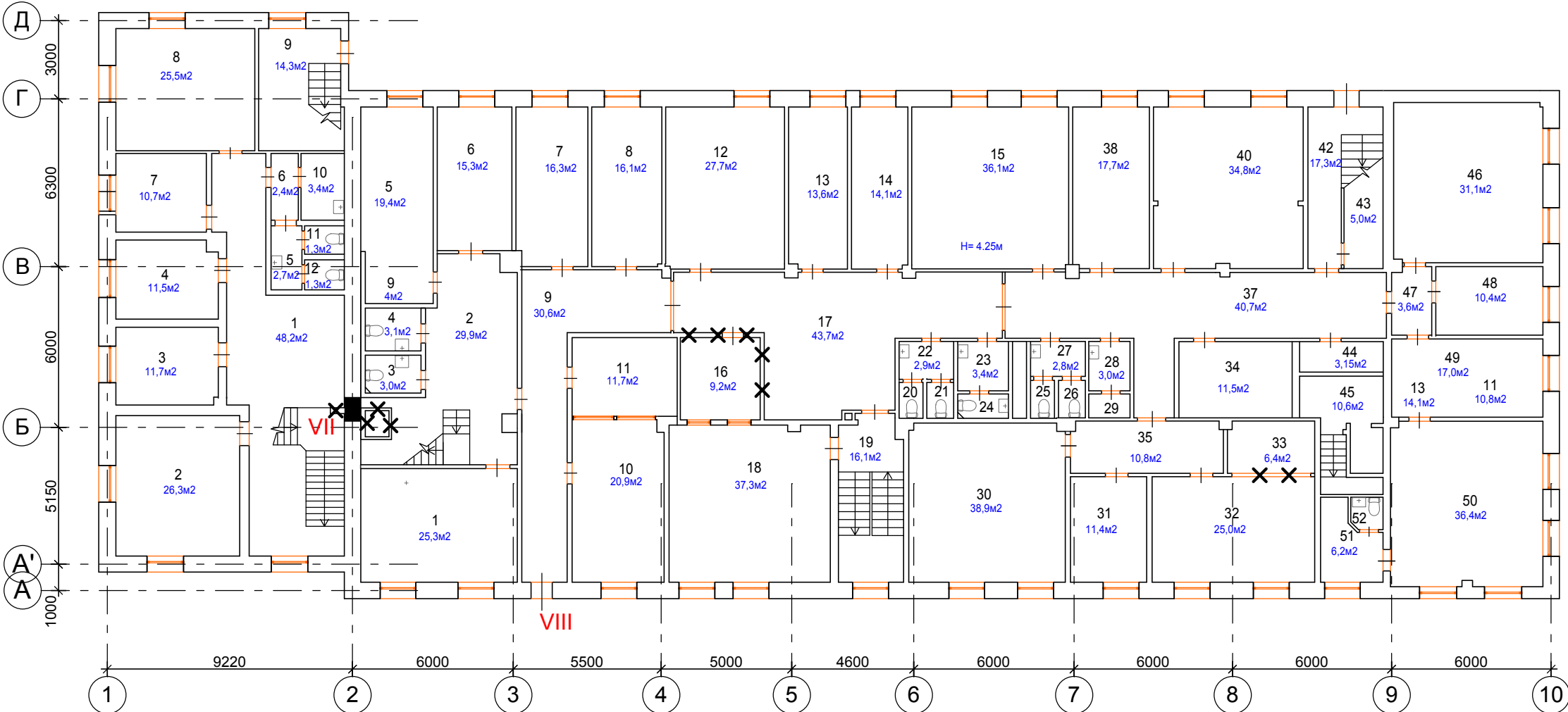
СОГЛАСОВАНО:			
Инов. N подл.	Подпись и дата	Взамен инв. N	

Экспликация помещений. 1 этаж.		
Номер комнаты	Наименование	Площадь м2
Помещение I.		
1	Холл	27,3
2	Санузел	2,6
3	Пультовая	4,1
4	Комната охраны	4,9
5	Прочее	3,0
6	Кладовая	2,7
7	Офис	47,0
8	Касса	4,3
9	Помещение подсобное	3,8
10	Коридор	0,8
11	Касса	3,6
12	Коридор	5,5
13	Приёмная	16,0
14	Офис	10,8
15	Офис	15,4
Помещение II.		
1	Бойлерная	7,3
2	Санузел	2,7
3	Моечная	2,9
4	Коридор	6,5
5	Гардеробная	3,2
6	Кабинет	5,2
7	Цех	4,9
8	Цех	7,1
9	Склад инвентаря	3,8
10	Цех	20,9
11	Зал обеденный	109,7
12	Моечная	6,8
13	Массажная	62,9
14	Кабинет	5,3
15	Бассейн	51,8

Экспликация помещений. 1 этаж.		
Номер комнаты	Наименование	Площадь м2
Помещение II.		
16	Сауна	10,6
17	Душевая	7,0
18	Санузел	2,1
19	Коридор	3,1
20	Сауна	9,0
21	Уборная	1,1
22	Умывальная	1,2
23	Уборная	1,4
24	Умывальная	1,6
25	Вестибюль	24,4
26	Электрощитовая	5,0
27	Тамбур	5,8
28	Прочее	9,9
29	Лестница	5,6
Помещение III.		
1	Помещение стоянки	100,6
2	Склад	8,1
3	Склад	5,5
4	Мастерская	35,5
5	Коридор	6,4
6	Коридор	14,5
7	Санузел	2,8
8	Душевая	2,4
9	Помещение производства	9,9
Помещение IV.		
1	Помещение стоянки	34,6
Помещение V.		
1	Тамбур	2,4
2	Офис	15,3
3	Помещение подсобное	6,0
4	Санузел	3,8

Экспликация помещений. 1 этаж.		
Номер комнаты	Наименование	Площадь м2
Помещение V.		
5	Санузел	3,8
6	Коридор	21,9
7	Помещение подсобное	9,2
8	Офис	28,6
9	Офис	31,9
10	Офис	10,7
11	Офис	10,8
12	Офис	28,4
13	Офис	14,1
Помещение VI.		
1	Помещение производственное	8,3

План перепланировки помещений. 2 этаж.



-Демонтируемые стены, перегородки

□

-Пробиваемые проёмы

Примечание:

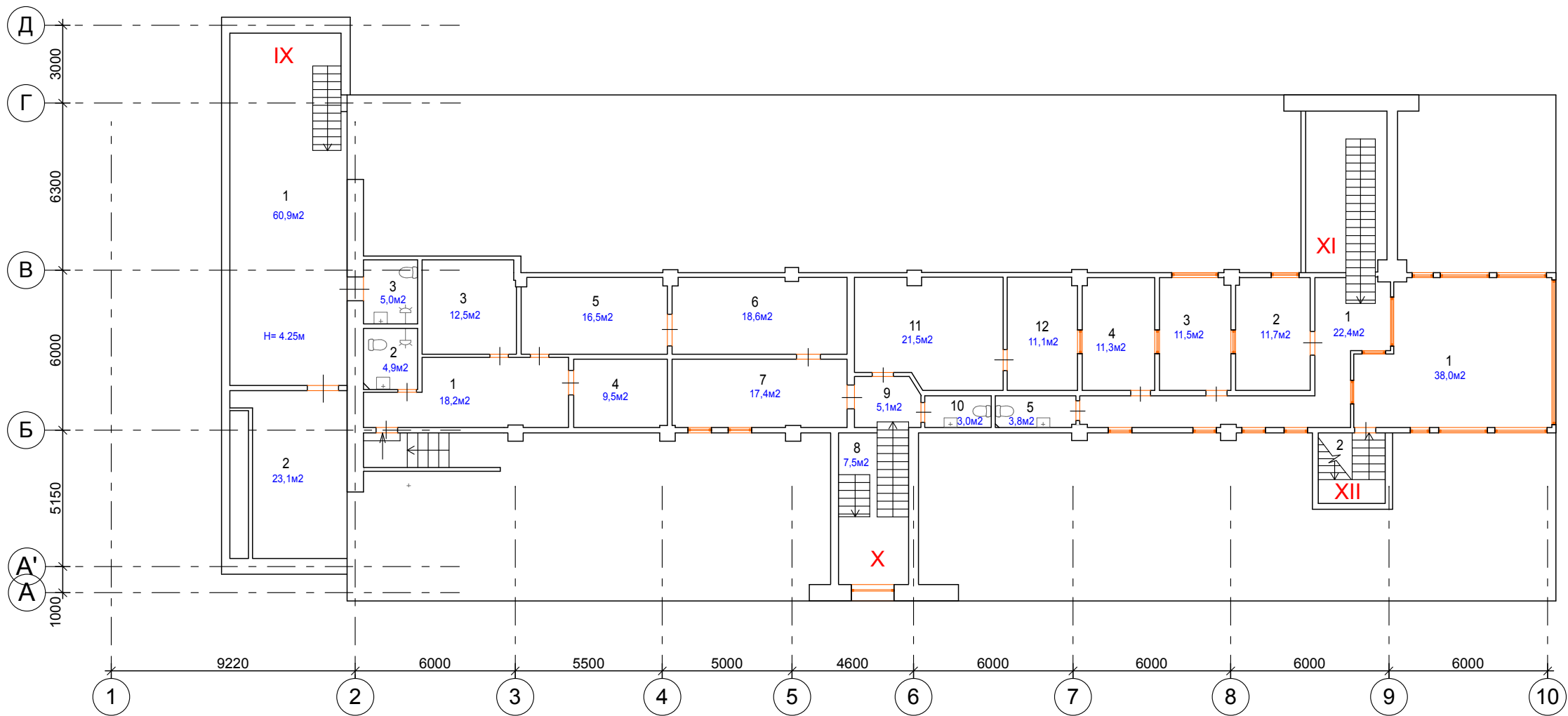
- Оси показаны условно.

						128-10/19. ОТО1.			
						Техническое обследование административно-производственного здания по адресу г. Москва, ул. Автомобильный проезд, д.6,стр.5			
Изм. Кол.уч.	Лист	№ док.	Подп.	Дата		Техническое обследование	Стадия	Лист	Листов
Разраб.	Денисова			09.20				5.1	3
Проверил	Крютченко			09.20		План перепланировки помещений. 2 этаж.	ООО "ИРИДА"		

Экспликация помещений. 2 этаж.		
Номер комнаты	Наименование	Площадь м2
Помещение VII.		
1	Коридор	48,2
2	Офис	26,3
3	Офис	11,7
4	Офис	11,5
5	Умывальная	2,7
6	Кабинет	2,4
7	Кабинет	10,7
8	Офис	25,5
9	Холл	14,3
10	Умывальная	3,4
11	Уборная	1,3
12	Уборная	1,3
Помещение VIII.		
1	Офис	25,3
2	Коридор	29,9
3	Санузел	3,0
4	Санузел	3,1
5	Офис	19,4
6	Офис	15,3
7	Офис	16,3
8	Офис	16,1
9	Коридор	30,6
10	Офис	20,9
11	Помещение подсобное	11,7
12	Офис	27,7
13	Офис	13,6
14	Офис	13,1
15	Офис	36,1
16	Офис	9,2
17	Коридор	43,7
18	Офис	37,3

Экспликация помещений. 2 этаж.		
Номер комнаты	Наименование	Площадь м2
Помещение VIII.		
19	Лестница	16,1
20	Уборная	1,3
21	Уборная	1,3
22	Умывальная	2,9
23	Умывальная	3,4
24	Санузел	2,0
25	Уборная	1,3
26	Уборная	1,3
27	Умывальная	2,8
28	Умывальная	3,0
29	Санузел	1,8
30	Офис	36,3
31	Офис	11,4
32	Офис	25,0
33	Офис	6,4
34	Серверная	11,5
35	Коридор	10,8
37	Коридор	40,7
38	Офис	17,7
40	Офис	34,8
42	Лестница	17,3
43	Прочее	5,0
44	Помещение подсобное	3,6
45	Лестница	10,6
46	Офис	34,1
47	Коридор	3,8
48	Офис	10,4
49	Приёмная	17,0
50	Кабинет	36,4
51	Помещение подсобное	6,2
52	Санузел	1,7

План перепланировки помещений .Мансарда.



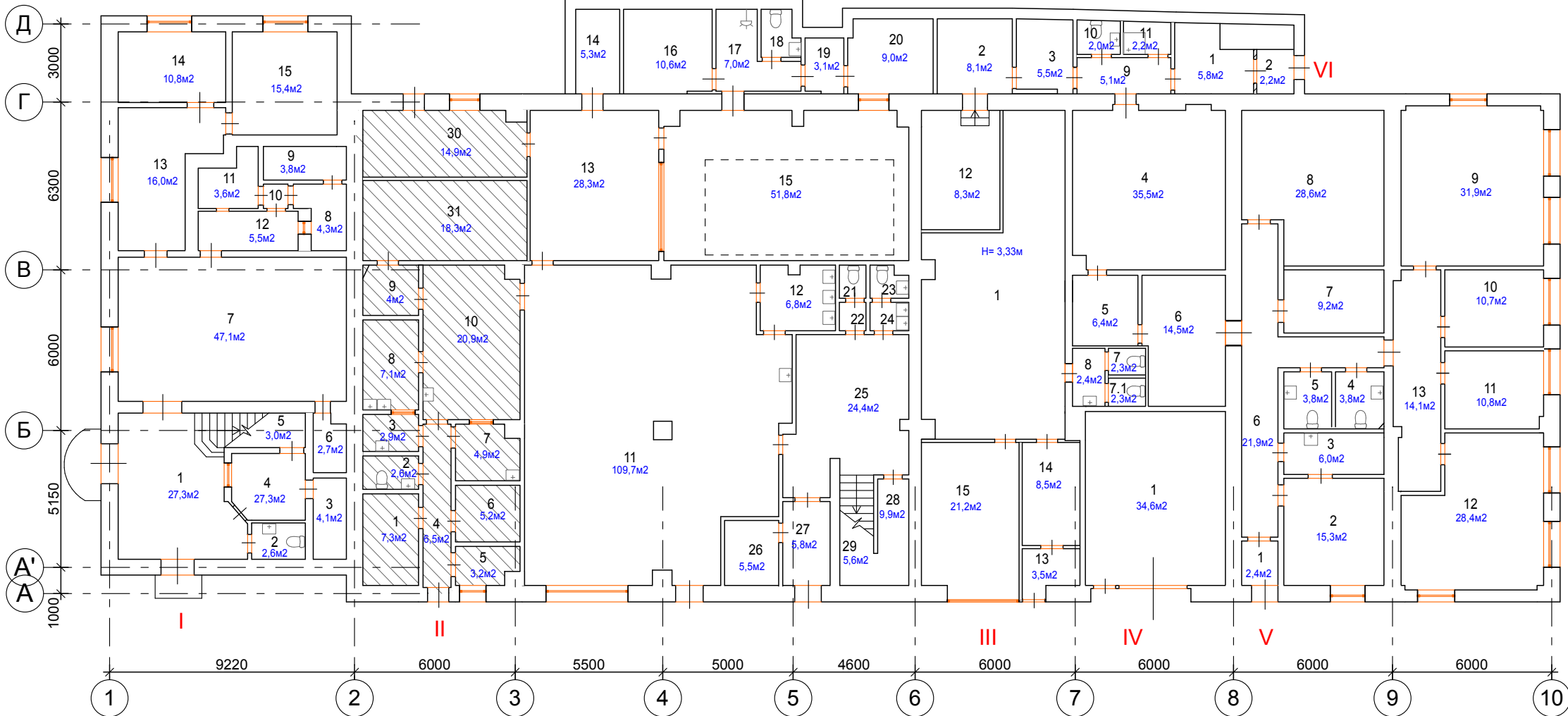
Примечания:
- Оси показаны условно.
- На данном этаже перепланировки нет.

						128-10/19. ОТО1.			
						Техническое обследование административно-производственного здания по адресу: г. Москва, ул. Автомобильный проезд, д.6,стр.5			
Изм.	Кол.уч.	Лист	№ док.	Подп.	Дата	Техническое обследование	Стадия	Лист	Листов
Разраб.		Денисова			09.20			6.1	2
Проверил		Крютченко			09.20	План перепланировки помещений. Мансарда.	ООО "ИРИДА"		

СОГЛАСОВАНО:				Взамен инв. N	
				Подпись и дата	
				Инв. N подл.	

Экспликация помещений. Мансарда.		
Номер комнаты	Наименование	Площадь м2
Помещение IX.		
1	Комната отдыха	60,9
2	Комната отдыха	23,1
3	Санузел	5,0
Помещение X.		
1	Холл	18,2
2	Санузел	4,9
3	Офис	12,5
4	Офис	9,5
5	Офис	16,5
6	Офис	18,6
7	Офис	17,4
8		
9	Коридор	5,1
10	Санузел	3,0
11	Офис	21,5
12	Офис	11,1
Помещение XI.		
1	Коридор	22,4
2	Офис	11,7
3	Офис	11,5
4	Офис	11,3
5	Санузел	3,8
Помещение XII.		
1	Пункт переговорный	38,0
2	Лестница	3,4

План помещений после перепланировки . 1 этаж.



Примечание:
- Оси показаны условно.

-Заштрихованную область -см. Книга 2

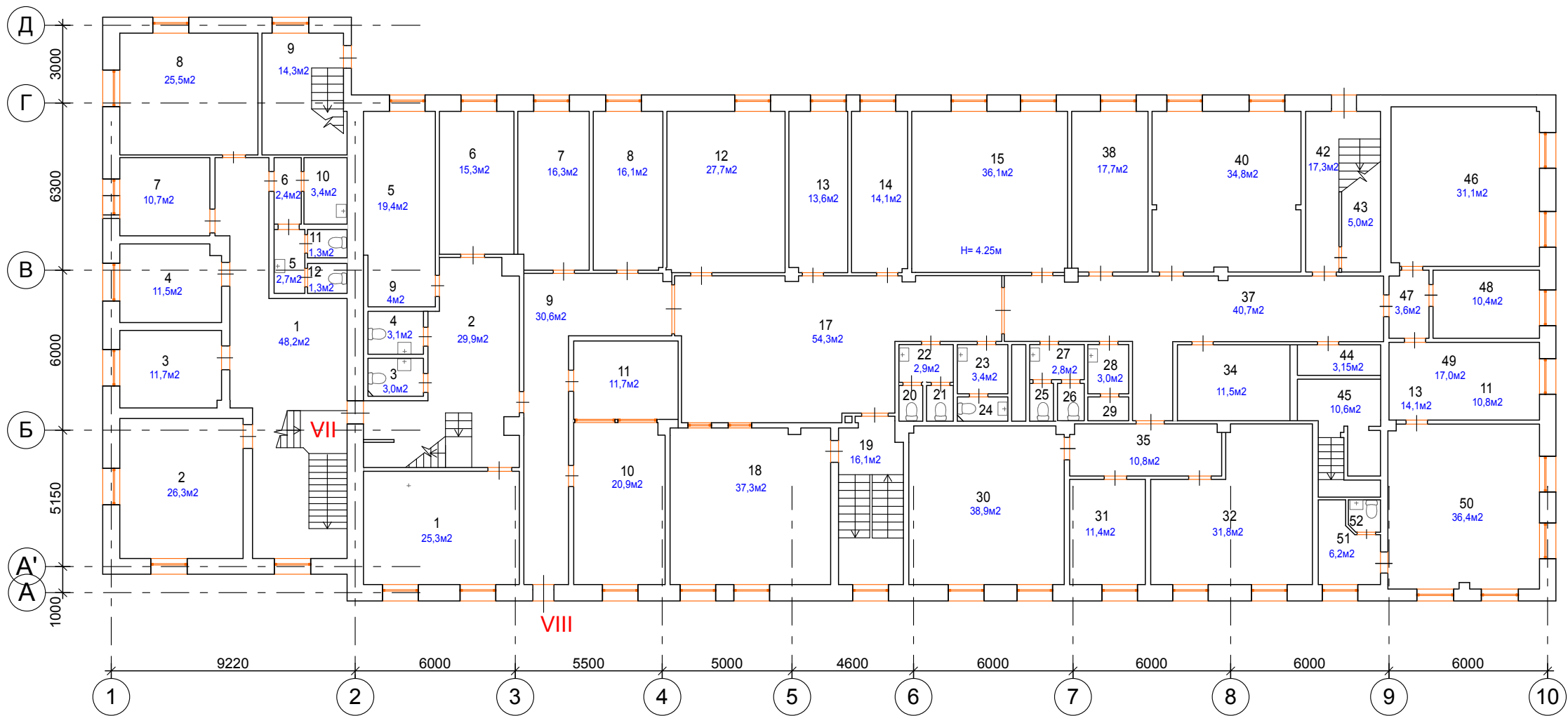
						128-10/19. ОТО1.
						Техническое обследование административно-производственного здания по адресу: г. Москва, ул. Автомобильный проезд, д.6,стр.5
Изм. Кол.уч.	Лист	№ док.	Подп.	Дата		
Разраб.	Денисова			09.20	Техническое обследование	Стадия
Проверил	Крютченко			09.20		Лист
						7.1
						Листов
						4
					План помещений после перепланировки. 1этаж.	ООО "ИРИДА"

Экспликация помещений. 1 этаж.		
Номер комнаты	Наименование	Площадь м2
Помещение I.		
1	Холл	27,3
2	Санузел	2,6
3	Пультовая	4,1
4	Комната охраны	4,9
5	Прочее	3,0
6	Кладовая	2,7
7	Офис	47,0
8	Касса	4,3
9	Помещение подсобное	3,8
10	Коридор	0,8
11	Касса	3,6
12	Коридор	5,5
13	Приёмная	16,0
14	Офис	10,8
15	Офис	15,4
Помещение II.		
1	Бойлерная	7,3
2	Санузел	2,7
3	Моечная	2,9
4	Коридор	6,5
5	Гардеробная	3,2
6	Кабинет	5,2
7	Цех	4,9
8	Цех	7,1
9	Склад инвентаря	3,8
10	Цех	20,9
11	Зал обеденный	109,7
12	Моечная	6,8
13	Массажная	62,9
14	Кабинет	5,3
15	Бассейн	51,8

Экспликация помещений. 1 этаж.		
Номер комнаты	Наименование	Площадь м2
Помещение II.		
16	Сауна	10,6
17	Душевая	7,0
18	Санузел	2,1
19	Коридор	3,1
20	Сауна	9,0
21	Уборная	1,1
22	Умывальная	1,2
23	Уборная	1,4
24	Умывальная	1,6
25	Вестибюль	24,4
26	Электрощитовая	5,0
27	Тамбур	5,8
28	Прочее	9,9
29	Лестница	5,6
30	Техническое помещение	14,9
31	Зал машинный	18,3
Помещение III.		
1	Подсобное помещение	56,5
2	Склад	8,1
3	Склад	5,5
4	Мастерская	35,5
5	Коридор	6,4
6	Коридор	14,5
7	Санузел	2,3
7.1	Санузел	2,3
8	Умывальная	2,4
9	Коридор	5,1
10	Санузел	2,0
11	Душ	2,2
12	Гардеробная	8,3
13	Тамбур	3,5

Экспликация помещений. 1 этаж.		
Номер комнаты	Наименование	Площадь м2
14	Коридор	8,5
15	Кабинет	21,2
Помещение IV.		
1	Помещение стоянки	34,6
Помещение V.		
1		
2	Офис	15,3
3	Помещение подсобное	6,0
4	Санузел	3,8
5	Санузел	3,8
6	Коридор	21,9
7	Помещение подсобное	9,2
8	Офис	28,6
9	Офис	31,9
10	Офис	10,7
11	Офис	10,8
12	Офис	28,4
13	Офис	14,1
Помещение VI.		
1	Помещение производственное	5,8
2	Тамбур	2,2

План помещений после перепланировки. 2 этаж.



Примечание:
- Оси показаны условно.

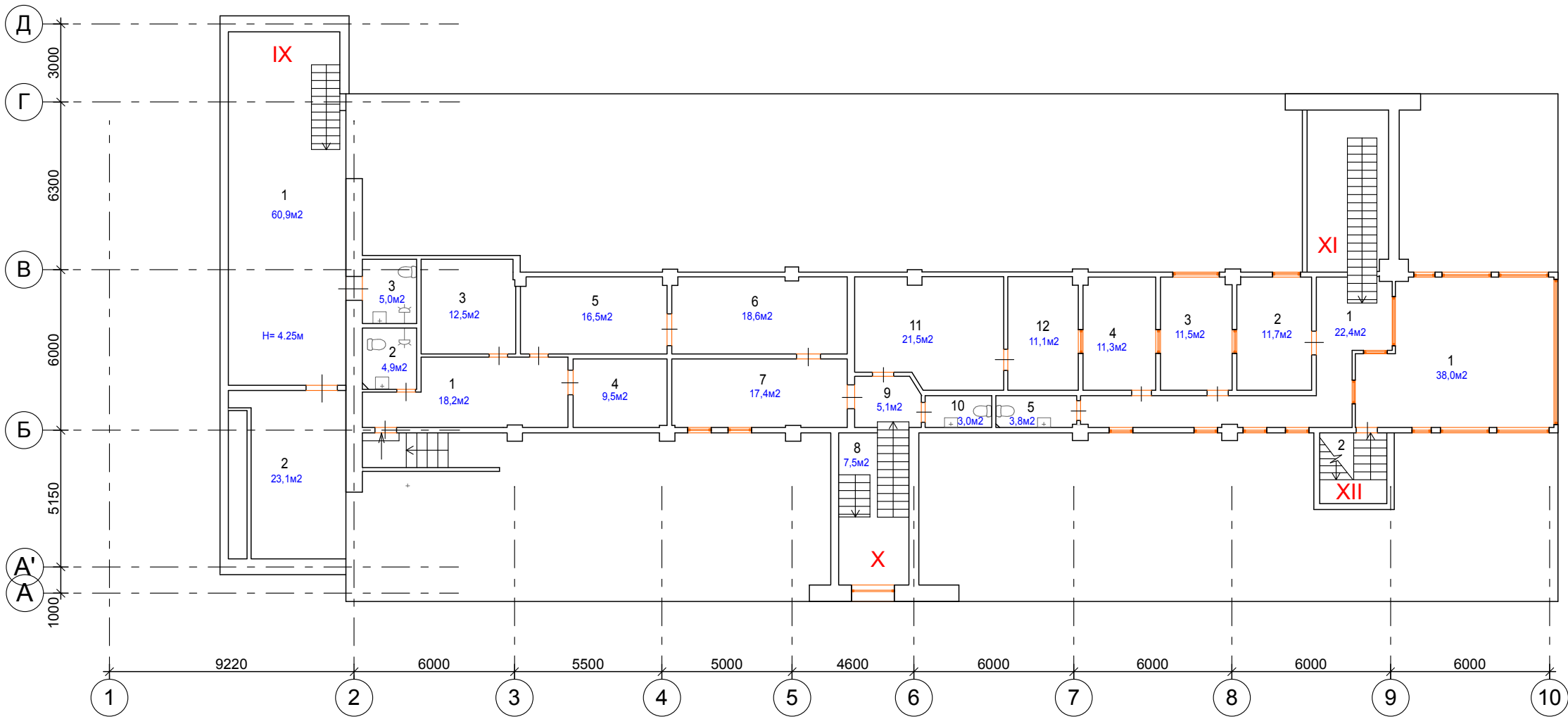
						128-10/19. ОТО1.			
						Техническое обследование административно-производственного здания по адресу: г. Москва, ул. Автомобильный проезд, д.6,стр.5			
Изм.	Кол.уч.	Лист	№ док.	Подп.	Дата	Техническое обследование	Стадия	Лист	Листов
Разраб.		Денисова			09.20			8.1	3
Проверил		Крютченко			09.20	План помещений после перепланировки. 2 этаж.	ООО "ИРИДА"		

СОГЛАСОВАНО:				Взамен инв. N	
				Подпись и дата	
				Инв. N подл.	

Экспликация помещений. 2 этаж.		
Номер комнаты	Наименование	Площадь м2
Помещение VII.		
1	Коридор	48,2
2	Офис	26,3
3	Офис	11,7
4	Офис	11,5
5	Умывальная	2,7
6	Кабинет	2,4
7	Кабинет	10,7
8	Офис	25,5
9	Холл	14,3
10	Умывальная	3,4
11	Уборная	1,3
12	Уборная	1,3
Помещение VIII.		
1	Офис	25,3
2	Коридор	29,9
3	Санузел	3,0
4	Санузел	3,1
5	Офис	19,4
6	Офис	15,3
7	Офис	16,3
8	Офис	16,1
9	Коридор	30,6
10	Офис	20,9
11	Помещение подсобное	11,7
12	Офис	27,7
13	Офис	13,6
14	Офис	13,1
15	Офис	36,1
17	Коридор	54,3
18	Офис	37,3

Экспликация помещений. 2 этаж.		
Номер комнаты	Наименование	Площадь м2
Помещение VIII.		
19	Лестница	16,1
20	Уборная	1,3
21	Уборная	1,3
22	Умывальная	2,9
23	Умывальная	3,4
24	Санузел	2,0
25	Уборная	1,3
26	Уборная	1,3
27	Умывальная	2,8
28	Умывальная	3,0
29	Санузел	1,8
30	Офис	36,3
31	Офис	11,4
32	Офис	31,8
34	Серверная	11,5
35	Коридор	10,8
37	Коридор	40,7
38	Офис	17,7
40	Офис	34,8
42	Лестница	17,3
43	Прочее	5,0
44	Помещение подсобное	3,6
45	Лестница	10,6
46	Офис	34,1
47	Коридор	3,8
48	Офис	10,4
49	Приёмная	17,0
50	Кабинет	36,4
51	Помещение подсобное	6,2
52	Санузел	1,7

План помещений после перепланировки .Мансарда.



Примечания:

- Оси показаны условно.
- На данном этаже перепланировки нет.

						128-10/19. ОТО1.			
						Техническое обследование административно-производственного здания по адресу: г. Москва, ул. Автомобильный проезд, д.6,стр.5			
Изм.	Кол.уч.	Лист	№ док.	Подп.	Дата	Техническое обследование	Стадия	Лист	Листов
Разраб.		Денисова			09.20				
Проверил		Крютченко			09.20			9.1	2
						План помещений после перепланировки. Мансарда.	ООО "ИРИДА"		

